

KARTA EWIDENCYJNA ZABYTKU NIERUCHOMEGO WPISANEGO DO REJESTRU ZABYTKÓW

3. Miejscowość

PIONKI

1. Nazwa

LEGIONÓWKA

2. Czas powstania

1936 r.

4. Adres

**Al. Niepodległości 2,
26-670 Pionki**

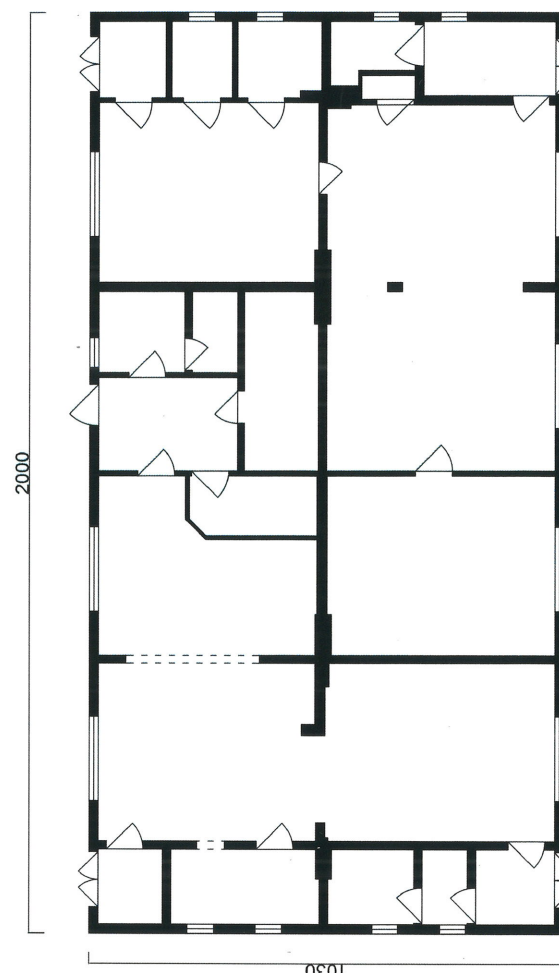
nr ewidencyjny działki 443/5

nr księgi wieczystej

11. Materiały graficzne



Fot. 1. , Elewacja frontowa (południowa).



5. Przynależność administracyjna

województwo **mazowieckie**
powiat **radomski**
gmina **Pionki**

6. Współrzędne geograficzne

N: 51°28'27" E: 21°26'39"

7. Poprzednie nazwy miejscowości

8. Właściciel i jego adres

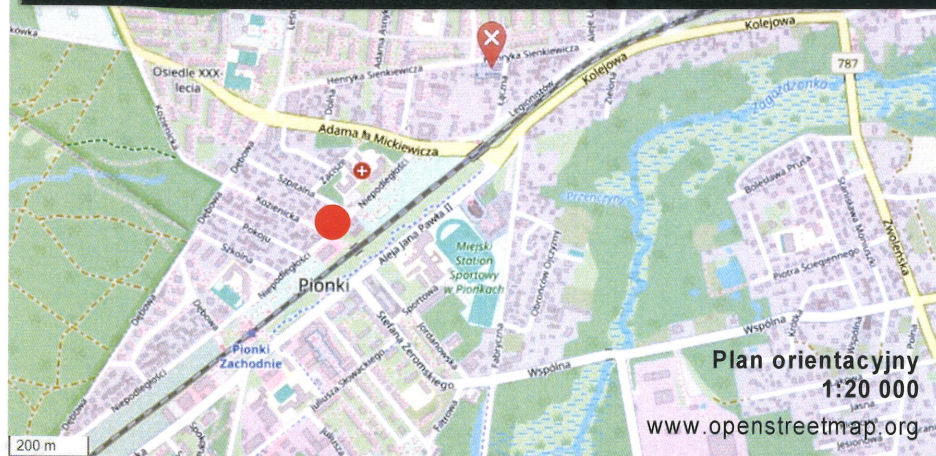
Gmina Pionki

9. Użytkownik i jego adres

j.w.

10. Formy ochrony

Gminna Ewidencja Zabytków



W 1934 r. z inicjatywy legionisty Tadeusza Kuczyńskiego podjęto decyzję o budowie domu mającego służyć jako dom wspólny dla legionistów. Działkę pod budowę domu przekazała Państwowa Wytwórnia Prochu. Tartak Państwowy Zagożdżon przekazał materiały na budowę. Na czele komitetu budowy stanęli dr inż. Jan Prot Dyrektor Naczelny PWP, założyciel i prezes Związku legionistów Polskich odział w Pionka i płk inż. Jan Maciej Bold. W 1936 r. odbyło się poświęcenie Domu Legionowego. Budynek przez trzy lata służył działaniom lewicy niepodległościowej. W czasie wojny Niemcy urządzili tu kasyno z restauracją. Po wojnie do 1948 r. budynek był siedzibą hufca harcerzy. Od 1997 r. w budynku miał siedzibę Klub Abstynenta Wzajemnej Pomocy „Azyl”. W części budynku mieściła się kuchnia i jadalnia dla ubogich.



Plan sytuacyjny 1 : 3000
www.openstreetmap.org

SYTUACJA: budynek o charakterze wolnostojącym, posadowiony na prostokątnej działce, na osi południowy – wschód, południowy - zachód. Usytuowany w zachodniej części miasta, na jego obrzeżach, po zachodniej stronie torów kolejowych. Od strony ul. Niepodległości sąsiaduje z niską zabudową o charakterze usługowym (budynki murowane). Od strony ul. Kozińskiej i Szpitalnej z drewnianymi budynkami mieszkalnymi wybudowanymi dla pracowników Pronitu. Na północ, znajduje się Szpital Rejonowy, na południe dyskont handlowy. Przed budynkiem od strony ulicy Niepodległości znajduje się niewielki plac. Na jego terenie po prawej stronie usytuowany jest pomnik poświęcony Józefowi Piłsudskiemu, po lewej maszty flagowy, a pomiędzy nimi ławeczka multimedialna. Po lewej stronie budynku znajduje się wjazd na sąsiednią posesję. Po prawej stronie budynku wjazd na plac przynależy do tej nieruchomości. Wjazd oraz plac wyłożony betonowymi płytami. Pozostała część działki swobodnie porośnięta krzewami i drzewami.

MATERIAŁ, KONSTRUKCJA, TECHNIKA:

Fundament: ceglany

Ściany zewnętrzne drewniane, najprawdopodobniej konstrukcji szkieletowej, (konstrukcja niewidoczna) od zewnątrz oszalowane, deskami pionowymi w partii cokołu, strychu oraz poziomymi w części środkowej, od wewnątrz otynkowane, ściany piwnic ceglane, (piwnice pod częścią budynku).

Więźba dachowa: drewniana, niedostępna, dach czterospadowy z dwoma parami wolich oczu w części frontowej i tylnej. Pokrycie dachowe: blacha płaska.

Stropy, drewniane, belkowe z podsufitką

Posadzki: gresowe, współczesne

Schody, wewnętrzne brak, zewnętrzne murowane, dwustopniowe z niskimi murkami bocznymi, usytuowane symetrycznie w skrajnych osiach elewacji frontowej oraz elewacji tylnej, dodatkowo w środkowej osi elewacji tylnej schody dwustopniowe obłożone współczesnymi płytkami gresowymi.

Stolarka okienna: 1) elewacja frontowa: okna drewniane, półskrzynekowe, dwupoziomowe, trójskrzydłowe na obu poziomach, 2) elewacja boczna południowo-zachodnia: okna drewniane półskrzynekowe, jednoskrzydłowe, (w pierwszej, drugiej i trzeciej osi), okno drewniane, półskrzynekowe, jednoskrzydłowe, dwupoziomowe (w czwartej osi), 3) elewacja boczna południowo-wschodnia: okna drewniane półskrzynekowe, jednoskrzydłowe z pionowym szprosem, 3) elewacja tylna: okno drewniane, półskrzynekowe, dwupoziomowe, trójskrzydłowe na obu poziomach (w pierwszej osi), okno drewniane, półskrzynekowe, jednoskrzydłowe, dwupoziomowe (przy drzwiach środkowych), okna PCV dwuskrzydłowe (w trzeciej i czwartej osi).

Drzwi zewnętrzne: 1) elewacja frontowa po lewej stronie drzwi dwuskrzydłowe, ramowe, listewkowe układane w pionie z nadświetłem trójdzielnym, po prawej stronie drzwi dwuskrzydłowe, ramowe z trzema płycinami w skrzydle z nadświetłem trójdzielnym, 2) elewacja tylna po lewej i po prawej stronie drzwi dwuskrzydłowe, ramowe, listewkowe układane w pionie z nadświetłem trójdzielnym, pośrodku drzwi drewniane, jednoskrzydłowe, ramowe, z trzema pionowymi płycinami i półrozetą w górnej partii i nadświetłem. **Drzwi wewnętrzne:** 1) gładkie z płyt wiórowych, pomalowane farbą olejną, 2) gładkie z płyt wiórowych z szybą w górnej części i kratką wentylacyjną w dolnej.

RZUT na planie regularnego prostokąta, układ dwutraktowy, z wąskimi traktami poprzecznymi wzdłuż krótszych ścian budynku, mieszczącymi przedsionki po obu stronach budynku wzdłuż skrajnych osi a także WC i łazienki oraz niewielkie pomieszczenia magazynowe.

BRYŁA wolnostojąca, zwarta, prostopadościenna, zwieńczona dachem czterospadowym.

Ciąg dalszy na wkladce.

14. Kubatura Ok. 210 m ³	15. Powierzchnia użytkowa 91,96 m ²	16. Przeznaczenie pierwotne Dom dla Legionistów	17. Użytkowanie obecne Kuchnia i stołówka dla ubogich, klub AA
18. Stan zachowania Ogólny stan zachowania budynku: dobry. <ul style="list-style-type: none"> ▪ Konstrukcja – dobry ▪ Ściany zewnętrzne (szalunek) – dostateczny, miejscowe uszkodzenia, korozja, odpryski farby olejnej ▪ Drzwi – dobry. ▪ Więźba dachowa – niewidoczna ▪ Pokrycie dachowe – dobry. 		19. Istniejące zagrożenia, najpilniejsze postulaty konserwatorskie Zagrożenia: <ul style="list-style-type: none"> ▪ Brak bieżących remontów i konserwacji. ▪ Samodzielne remonty i przeróbki konstrukcji oraz wymiana oryginalnych elementów. ▪ Nieużytkowanie obiektu Postulaty konserwatorskie: <ul style="list-style-type: none"> ▪ Okresowe kontrole stanu technicznego celem sprawdzenia występowania i eliminacji czynników niszczących. 	

20. Akta archiwalne (rodzaj akt, numer i miejsce przechowywania)

21. Uwagi

22. Adnotacje o inspekcjach, informacje o zmianach (daty, imiona i nazwiska wypełniających)

23. Bibliografia


- 1) Stanisław Alfred Traczyk Od młynów do prochowni, historia Pionek i okolic do 1939 r., Pionki 2008 r.
- 2) Jerzy Łoziński i Barbara Wolff, (red.) Katalog zabytków sztuki w Polce t. 3 woj. kieleckie z. 6, pow. kozienicki, Warszawa, 1958 r.
- 3) Krzysztof Zajac, Renata Maj, Dziedzictwo kulturowe Gminy Kozienice, Kozienice, 2013 r.

24. Opracowanie karty ewidencyjnej (autor, data i podpis)

tekst mgr Ewelina Maciejczyk, X 2024 r.

plany, rysunki mgr Ewelina Maciejczyk, X 2024 r.

fotografie mgr Ewelina Maciejczyk, X 2024 r.



25. Źródła ikonograficzne (rodzaj, miejsce przechowywania)

26. Załączniki

Załącznik nr 1 (cd. opisu, fot.2.),
Załącznik nr 2 (fotografie 3-9).

1. Miejscowość	P I O N K I	5. Nazwa zabytku (jak w karcie), adres	6. Zawartość załącznika:
2. Gmina	Pionki	LEGIONÓWKA	Cd.opisu, fot.2, rzut.
3. Powiat	radomski	Al. Niepodległości 2, 26-670 Pionki	
4. Województwo	mazowieckie		

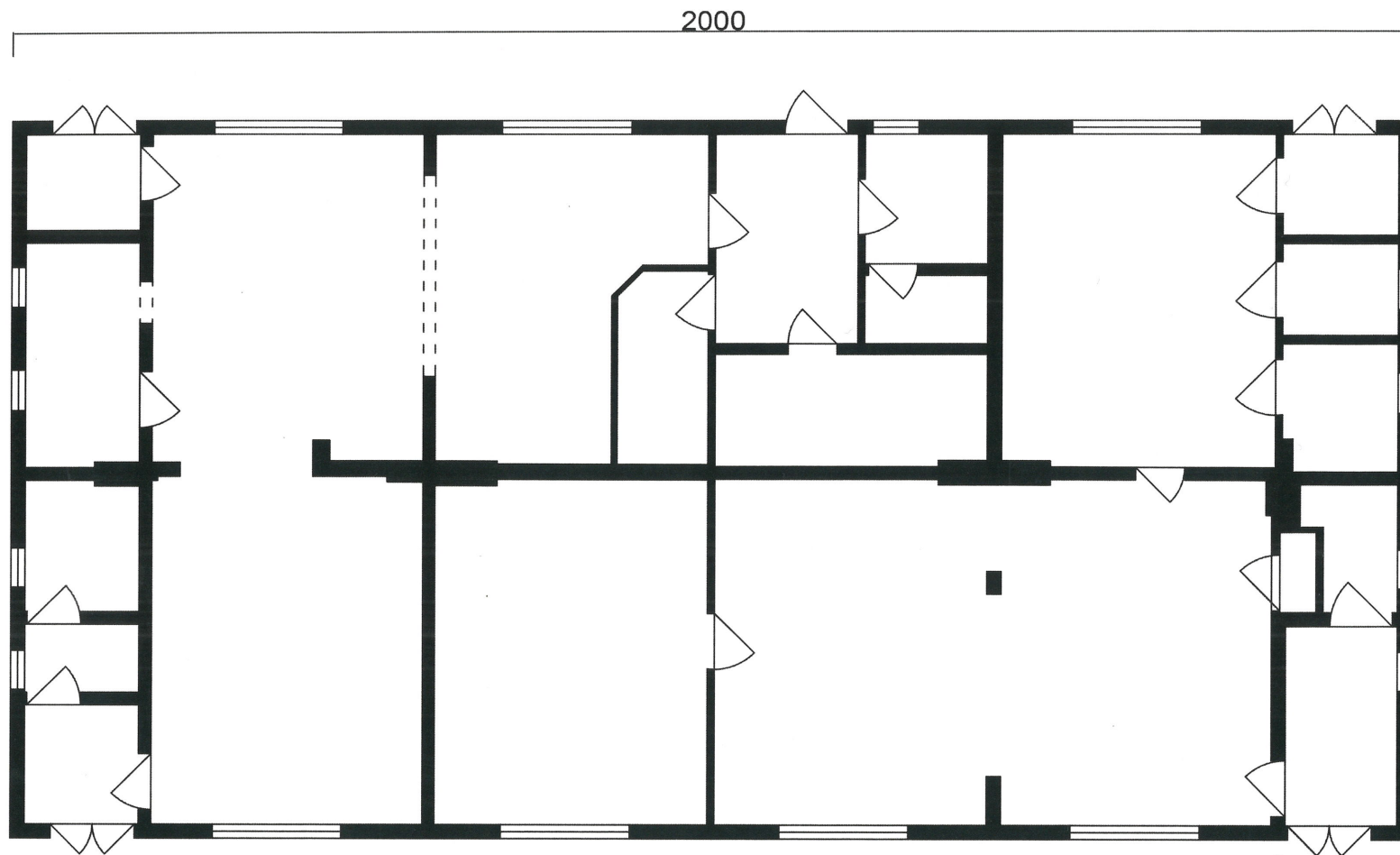
ELEWACJE szalowane, część dolna i górna deskami ułożonymi w pionie, parter deskami ułożonymi w poziomie, wąski cokół murowany. **Elewacja frontowa**, sześćoosiowa, zakomponowana symetrycznie, w skrajnych osiach drzwi dwuskrzydłowe z nadświetlem trójdzielnym. Wejście do budynku poprzedzone schodami z niskimi murkami bocznymi. W czterech osiach wewnętrznych okna trójskrzydłowe z trójdzielnymi nadświetlami. Okna i drzwi w drewnianych profilowanych ramach. Pomiędzy drugą a trzecią osią drewniana tablica z orłem II Rzeczypospolitej lewym narożniku, lilijką harcerską po prawe stronie po środku oraz liśćmi dębu na dole i napisem: /LEGIONÓWKA / ZBUDOWANA PRZEZ PODKOMENDNYCH / TWÓRCY NIEPODLEGŁEGO/ PAŃSTWA POLSKIEGO/ MARSZAŁKA JÓZEFA PIŁSUDSKIEGO/ OD 1949 R. SIEDZIBA HUFCA HARCERZY/ W 71 ROCZNICĘ ODZYSKANIA NIEPODLEGŁOŚCI/ SPOŁECZEŃSTWO PIONEK/. Nad drzwiami po prawej stronie drewniana tablica z napisem /KLUB/ABSTYNENTA WZAJEMNEJ POMOCY/"AZYL" W PIONKACH/ GRUPA AA NASZ DOM/MIEJSKA KOMISJA PRZECIWDZIAŁANIA PROBLEMOM ALKOHOLOWYM/. Pomiędzy czwartą a piątą osią na tle budynku, w dystansie od niego pomnik poświęcony marszałkowi Józefowi Piłsudskiemu, złożony z prostokątnej ściany, stanowiącej tło dla popiersia marszałka Józefa Piłsudskiego ustawionego na postumencie oraz poziomej płyty przeznaczonej do składania wieńców. Przed pomnikiem ustawione symetrycznie cztery betonowe donice z małymi zimozielonymi krzewami. Ściana za popiersiem marszałka zawiera informacje o bitwie odbytej w dniach 22-26 października 1914 r., pod Anielinem i Laskami pomiędzy armią rosyjską w której wzięła udział 46 dywizja austro-węgierska, w której skład wchodził pułk piechoty legionów Polskich pod dowództwem Józefa Piłsudskiego. Druga część tablicy poświęcona jest historii wybudowania Legionówki. W dachu dwie lukarny wole oczy. **W elewacji bocznej** od strony południowo-zachodniej cztery wąskie jednoskrzydłowe okienka dwupoziomowe w ramach, trzy z nich przesłonięte deskami szalowania z pozostawieniem okienek górnych. W drugiej elewacji bocznej cztery małe kwadratowe okienka dwuskrzydłowe, w ramach. **Elewacja tylna** nieregularna. W pierwszej osi drzwi dwuskrzydłowe, ramowe nabijane pionowymi deseczkami, nadświetle potrójne, w drugiej osi okno trójskrzydłowe z trójskrzydłowym nadświetlem, w trzeciej osi drzwi jednoskrzydłowe z nadświetlem, oraz wąskie okno dwupoziomowe, w kolejnych dwóch osiach okna dwuskrzydłowe, w ostatniej osi drzwi identyczne jak w osi pierwszej.

WNĘTRZE: w układzie dwutraktowym, podzielone na szereg pomieszczeń stanowiących m.in. kuchnię, jadalnię, salę spotkań, wzdłuż ścian bocznych wąskie trakty poprzeczne mieszające m.in. przedsionki, sanitariaty i magazyny, małą kuchnię po prawej stronie. Lewa część budynku służyła jako kuchnia i jadłodajnia dla ubogich, prawa natomiast była użytkowana przez klub AA.

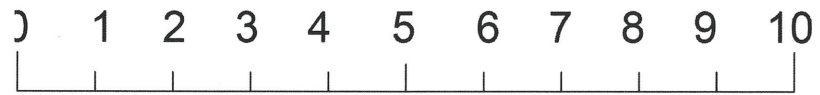
INSTALACJE: elektryczna, gazowa, wodno-kanalizacyjna



Fot. 2. Elewacja frontowa, widok na okap.



2000



Rzut parteru
1:100

Opracowanie załącznika: mgr Ewelina Maciejczyk, X 2024 r.
(data i podpis)

Maciejczyk

1. Miejscowość	P I O N K I	5. Nazwa zabytku (jak w karcie), adres LEGIONÓWKA Al. Niepodległości 2, 26-670 Pionki	6. Zawartość załącznika: Fotografie 3-9.
2. Gmina	Pionki		
3. Powiat	radomski		
4. Województwo	mazowieckie		



Fot. 3. Elewacja boczna, północno-wschodnia



Fot. 4. Elewacja boczna, południowo-zachodnia



Fot. 5. Elewacja tylna.

Opracowanie załącznika: mgr Ewelina Maciejczyk, X 2024 r.
(data i podpis)

Maciejczyk



Fot. 6. Stolarka okienna.



Fot. 7. Pomnik marszałka Józefa Piłsudskiego przed elewacją frontową.



Fot. 8. Wnętrze jadalni.



Fot. 9. Wnętrze jadalni.